

Linkor Signature

Analizator wielofunkcyjny produkcji **immunEC**



Linkor Signature to analizator krwi typu „wszystko w jednym”, zaprojektowany z myślą o wygodniejszych i tańszych badaniach przesiewowych. Testy te są wykorzystywane przez chirurgów jako pomoc w podejmowaniu decyzji.

3 opakowania z odczynnikami jednorazowego użytku



1. Morfologia



2. Witamina D



3. Glukoza/Lipidy

W PEŁNI ZAUTOMATYZOWANY PRZEPLÝW PRACY



ETAP 1: Pobieranie krwi

≈ 3 krople krwi kapilarnej (160µl)



ETAP 2: Wprowadzenie do Linkor

4 stosowane technologie:
- Analiza morfologiczna komórek
- Fluorescencyjny test immunologiczny
- Biochemia
- Obliczanie wskaźników stanu zapalnego



ETAP 3: Wyniki dostępne w ciągu 15 minut:

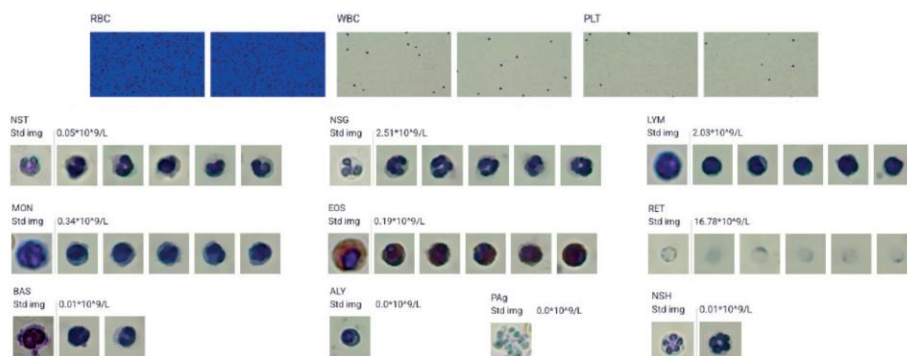
- Morfologia
- Witamina D
- Glukoza i Lipidy
- Wskaźniki stanu zapalnego

1. KORZYŚCI

- ✓ **Szybkie testy wykonywane bezpośrednio w gabinecie:** Wyniki są wyświetlane w ciągu 15 minut, co umożliwia badanie stanu zdrowia pacjenta przed operacją, bez konieczności zlecenia zewnętrznej analizy.
- ✓ **Zaawansowany algorytm sztucznej inteligencji:** Oprogramowanie do wizualizacji i rozpoznawania opartego na sztucznej inteligencji zostało przeszkolone na ponad 40 milionach próbek i porównane z ręcznym wzorcem, co zapewnia dokładniejszą klasyfikację, identyfikację i zliczanie komórek krwi.
- ✓ **Zapobieganie zanieczyszczeniu:** Stosowanie jednorazowych, indywidualnie pakowanych odczynników.
- ✓ **Wysoka precyzja:** Wyposażony w niestandardowe soczewki SwissOptic® do obrazowania wielospektralnego.
- ✓ **Łatwy eksport:** Drukowanie (wewnętrzne/zewnętrzne) za pomocą pamięci USB lub bezpośredniego dostępu poprzez adres IP (komputer/ urządzenie mobilne).
- ✓ **Technologia bezobsługowa:** Obejmuje suchy system bez wymiany płynów, eliminujący potrzebę stosowania środków czyszczących oraz znacznie zmniejszający nakład pracy i koszty konserwacji.

PRZYKŁAD WYNIKÓW

Parametr	Wynik	Jednostka	Wartość odniesienia
ZAPALENIE/UTLENIANIE			
Witamina D	43,95	ng/ml	30~100
Cholesterol LDL	1,96	g/l	< 1,60
	5,07	mmol/l	< 4,14
Poziom glukozy we krwi	0,77	g/l	0,70~1,10
	4,27	mmol/l	3,89~6,11
Płytki krwi	247,38	10 ⁹ /l	100~350
Wskaźnik SII	400,38	/	0~520
Wskaźnik SIRI	1,02	/	2~1,10
Wskaźnik NLR	2,19	/	1,25~3,50
LIPIDY			
Cholesterol całkowity	2,80	g/l	< 2,00
	5,07	mmol/l	0~5,20
Cholesterol HDL	0,60	g/l	0,40~0,80
	1,25	mmol/l	1,16~1,42
Trójglicerydy	0,96	g/l	< 1,50~1,70
	1,07	mmol/l	< 1,69
ERYTROCYTY (RBC)			
Erytrocyty	4,80	10 ¹² /l	4,30~5,80
Hematokryt	40,5%	/	40,0~50,0%
Średnia objętość krwinki czerwonej	85,87	fl	82,00~100,00
Hemoglobina	13	g/dl	12~16
LIMFOCYTY			
Leukocyty	6,75	10 ⁹ /l	3,50~9,50
Neutrofile	5,75	10 ⁹ /l	1,80~6,30
Niedojrzałe neutrofile + stosunek %	0,16 0,22%	10 ⁹ /l	0,04~0,50 < 5%
Limfocyty + stosunek %	1,90 28,2%	10 ⁹ /l	1,10~3,20 20~50%
Nietypowe limfocyty	0,10	10 ⁹ /l	0,00~0,20
Monocyty + stosunek %	0,32 4,5%	10 ⁹ /l	0,10~0,60 3~10%
Eozynofile + stosunek %	0,35 5,18%	10 ⁹ /l	0,02~0,52 0,40~8%
Bazofile + stosunek %	0,03 0,44%	10 ⁹ /l	0,00~0,06 < 1 %
Retikulocyty + stosunek %	40,7 0,86%	10 ⁹ /l	24,0~84,0 0,50~1,50%
INNE WYNIKI			
Szerokość rozkładu płytek krwi	9,56	fl	6~14
Liczba dużych płytek krwi + współczynnik %	42,16 17%	10 ⁹ /l	13~130 12~45%
Agregaty płytek krwi	0,00	10 ⁹ /l	0,00~0,00
Współczynnik zmienności szerokości rozkładu erytrocytów + odchylenie standardowe	13,15% 45	/ fl	12,00~14,30 37,00~50,00
Średnia zawartość hemoglobiny w krwince	28,2	pg	27~34
Segmentowane granulocyty obojętnochłonne + stosunek %	4,16 62%	10 ⁹ /l	2~7 50~70%
Hipersegmentacja granulocytów neutrofilowych	0,10	10 ⁹ /l	0,00~0,30



2. SPECYFIKACJA TECHNICZNA

Specyfikacja	Szczegóły
Łączność	LIS, LAN, USB, Type-C, SIM
Kalibracja	Automatyczna
Kontrola jakości	Kontrola jakości na sucho wielokrotnego użytku, przeprowadzana co 200 testów. Komunikat przypominający o konieczności przeprowadzenia kontroli pojawia się na ekranie co 200 testów.
Rozmiar	400 × 350 × 450 mm, z 10,1-calowym kolorowym ekranem dotykowym.
Waga	15 kg
Zasilanie	AC 100–240 V 50/60 Hz
Poziom hałasu	≤ 65 dBA

3. ZMIENNOŚĆ BADANYCH PARAMETRÓW

Analiza morfologiczna				
Rodzaj testu	Precyzja	Dokładność	Liniiowość	Liczenie
Limfocyty	CV ≤ 6%	± 15,0%	R ≥ 0,990	≤ 0,5 × 10 ⁹ /l
Erytrocyty	CV ≤ 3%	± 6,0%	R ≥ 0,990	≤ 0,05 × 10 ¹² /l
Płytki krwi	CV ≤ 10%	± 20,0%	R ≥ 0,990	≤ 10 × 10 ⁹ /l
Hemoglobina	CV ≤ 2,5%	± 6,0%	R ≥ 0,990	≤ 2g/l

Witamina D 25-OH				
Rodzaj testu	Precyzja	Dokładność	Liniiowość	Wrażliwość
Powtarzalność (CV w obrębie oznaczenia)	CV ≤ 10%	± 15%	R ≥ 0,990 dla stężenia od 5,0 do 120 ng/ml	≤ 5,0 ng/ml
Dokładność pośrednia (CV między testami)	CV ≤ 15%			
Efekt haka: Próbkę witaminy D 25-OH o stężeniu < 1000 ng/ml nie wykazała efektu haka.				

Test łączony Glu/HDL/TC/TG					
Rodzaj testu	Precyzja		Dokładność	Liniiowość	Wrażliwość
	Powtarzalność (CV w obrębie oznaczenia)	Dokładność pośrednia (CV między testami)			
Glukoza	CV ≤ 12%	CV ≤ 8%	± 15,0%	R ≥ 0,9750	1 mmol
HDL – Chol.	CV ≤ 8%	CV ≤ 15%			0,13 mmol
LDL – Chol.	CV ≤ 10%	CV ≤ 15%			0,20 mmol
Cholesterol całkowity	CV ≤ 12%	CV ≤ 15%			1,3 mmol
Trójglicerydy	CV ≤ 8%	CV ≤ 15%			0,25 mmol