



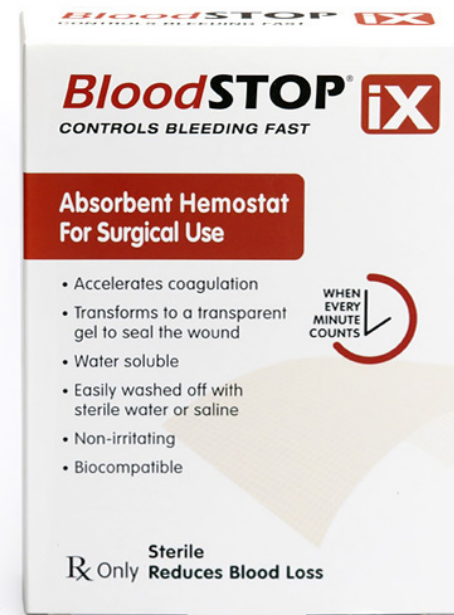
BloodSTOP iX jest wskazany do użycia podczas leczenia pacjentów zażywających leki przeciwzakrzepowe (rozrzedzające krew).

MATRYCA BLOODSTOP[®]

Zastosowanie w chirurgii stomatologicznej:

- ✓ obficie krwawiące zębodoły w celu zamknięcia krwawienia
- ✓ zabezpieczenie przed „suchym zębodołem”
- ✓ zamknięcie okna osteotomijnego do sinus lift
- ✓ wszelkiego rodzaju przecięcia śluzówki
- ✓ pokrycie ran dawczych na podniebieniu po pobraniu FGG (Free Gingiva Graft)
- ✓ krwawienie z kości
- ✓ zaopatrywanie perforacji błony Schneider'a
- ✓ zamykanie okna osteotomijnego po resekcji korzenia
- ✓ przy odsłonięciach implantów

- ✓ RESORBOWALNA
- ✓ HEMOSTATYCZNA
- ✓ ROZPUSZCZALNA W WODZIE
- ✓ BIOKOMPATYBILNA
- ✓ 100% NATURALNA



Liberdent jest oficjalnym dystrybutorem BloodSTOP w Polsce.



Michał tel. 795 339 140
Wojciech tel. 604 095 970
Paweł tel. 510 278 978
Grzegorz tel. 735 575 377
Wiesław tel. 888 067 139
Piotr tel. 532 879 929

www.liberdent.pl

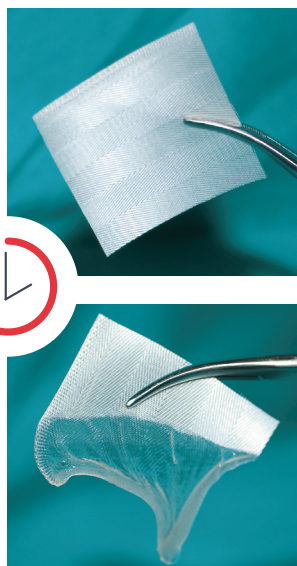
BloodSTOP iX

Szybka kontrola krwawienia

Opatrunek homeostatyczny przeznaczony do chirurgicznej aplikacji wewnątrz jamy ustnej oraz miejscowego zastosowania na powierzchni skóry. Stworzony na bazie oczyszczonej celulozy (oksyceluloza), bez dodatku produktów pochodzenia zwierzęcego.

BloodSTOP® iX podczas kontaktu z krwią/innym płynem:

- ✓ zamienia się w przezroczystą, żelową matrycę
- ✓ **w ciągu 30 sekund** rozpoczyna proces koagulacji
- ✓ przykleja się do rany i naczyń krwionośnych – dokładnie je uszczelniając
- ✓ zapewnia idealne warunki dla gojenia się rany – jest przezroczysta, co pomaga w kontroli procesu leczenia
- ✓ nie wymaga żadnego usuwania, gdyż całościowo resorbuje w czasie od 4 do 8 tygodni

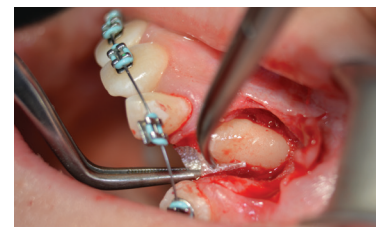


BloodSTOP® iX jest wyrobem medycznym klasy II i III – certyfikat CE.

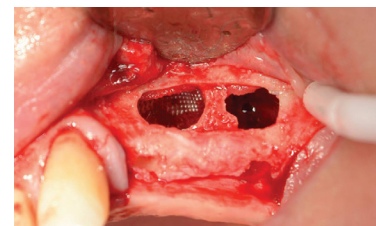


Oksyceluloza chem., technol. produkt otrzymany w wyniku utleniania celulozy w otoczeniu wilgoci lub przez napromieniowanie celulozy światłem słonecznym. Stosowana w przemyśle papierniczym, włókienniczym, tworzyw sztucznych oraz jako środek tamujący krew.

Przykłady zastosowania:



Skuteczne zatrzymanie/osuszenie krwawienia wokół zębów zatrzymanych przed przyklejeniem zamka ortodontycznego.



Zabezpieczenie błony Schneider'a podczas podnoszenia dna zatoki szczękowej, także jako element zaopatrzenia perforacji.



Zabezpieczenie podniebienia po pobraniu tkanki łącznej jako pierwsza warstwa opatrunku.



Utrzymanie stabilnego skrzepu po zabiegu resekcji korzenia.



Zabezpieczenie zębodołu po ekstrakcji jako pierwsza warstwa opatrunku.