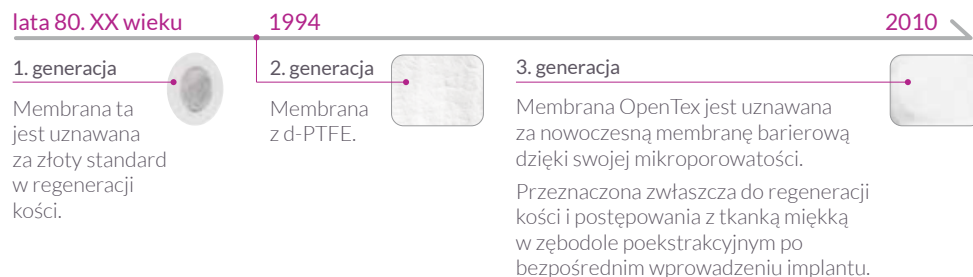


i Ewolucja membran z PTFE



WSKAZANIA

GBR (Sterowana regeneracja kości)

- ✓ Jednoczesne stosowanie membrany i implantów
- ✓ Regeneracja wokół implantu w miejscach bezpośrednio po ekstrakcji lub w opóźnionych zębodołach poekstrakcyjnych
- ✓ Wypełnianie ubytków kostnych po resekcji korzenia, usunięciu torbieli lub usunięciu zębów zatrzymanych

GTR (Sterowana regeneracja tkanek)

SPECYFIKACJA

Numer	Rozmiar
OpenTex_01	24 mm x 30 mm
OpenTex_02	17 mm x 25 mm



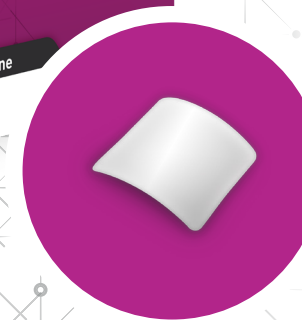
Liberdent jest oficjalnym dystrybutor OpenTex™ w Polsce.



- Ewa tel. 784 554 004
- Michał tel. 795 339 140
- Paweł tel. 510 278 978
- Grzegorz tel. 735 575 377
- Wiesław tel. 888 067 139
- Piotr tel. 532 879 929

www.liberdent.pl

MEMBRANA OpenTex™



Estetyczna odbudowa wokół implantu



Minimalnie inwazyjna



Uzyskanie tkanek miękkich



Naturalny pasaż śliny

Liberdent

OpenTex™

OpenTex™ to nieresorbowalna membrana wykonana z czystego politetrafluoroetylen (PTFE) o jakości medycznej, który jest biologicznie obojętny i ma przewidywalne działanie barierowe. Gładka powierzchnia i mikroporowatość sprawiają, że membrana PTFE OpenTex™ uniemożliwia wnikanie bakterii w swoją strukturę oraz jest łatwa do usuwania.

Membrana OpenTex może być wykorzystywana w przypadku zabiegów chirurgicznych bez pełnego zamknięcia rany. Membrana idealnie nadaje się do zwiększania przestrzeni, co umożliwia przywieranie komórek gospodarza do materiałów regeneracyjnych przeszczepu.

Membrana OpenTex jest przeznaczona do jednorazowego użytku, dostarczana w postaci jałowej, dostępna w różnych rozmiarach.

Zalety membrany OpenTex™

1

Stabilność:

Nieresorbowalna membrana z PTFE zapewnia wystarczający czas gojenia dla procesu regeneracji kości.

2

Obojętna biologicznie:

PTFE jest materiałem przyjaznym dla tkanki miękkiej, dzięki czemu jest idealną barierą dla procesu regeneracji kości.

3

Znosi ekspozycję:

Membrana z PTFE jest wytrzymała na ekspozycję dzięki swojej funkcji bariery jest nieprzepuszczalna dla bakterii.

Główne cechy membrany OpenTex™



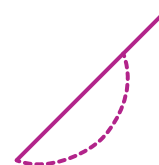
Niewchłaniałna

- Membrana ze 100% PTFE o jakości medycznej.
- Obojętna biologicznie i niereaktywna chemicznie.
- Niewchłanianie membrany nie zakłóca procesu gojenia.



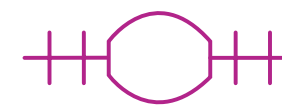
Mikroporowata

- Promuje przywieranie tkanki dżiasta.
- Ułatwia krążenie płynu śródmiąższowego.
- Jest odporna na zakażenia bakteryjne i migrację fibroblastów.



Minimalnie inwazyjna

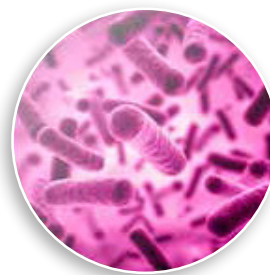
- Szybka regeneracja tkanki miękkiej.
- Zamknięcie pierwotne nie jest konieczne.
- Praktycznie nieprzepuszczalna dla bakterii.
- Minimalne odwracanie lub preparowanie płata. Bezpieczna przed zakażeniem bakteryjnym, nawet w przypadku ekspozycji.



Znosi ekspozycję

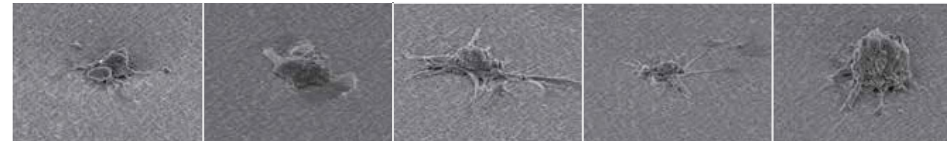
- Chroni miejsce regeneracji tkanki.
- Zapewnia prawidłowe środowisko dla wzrostu naczyń krwionośnych i komórek osteogennych.

Bakterie w jamie ustnej



Liczy się WIELKOŚĆ PORÓW

24 godziny dla pięciu przypadków przywierania komórek na powierzchni membrany OpenTex™ (SEM: Elektronowy mikroskop skaningowy)



Charakterystyka membrany OpenTex™

- ✓ Nieprzepuszczalna dla bakterii
- ✓ Większość bakterii występujących w jamie ustnej jest większa niż 1 μm. OpenTex™ to mikroporowaty materiał o odpowiednio małej wielkości porów, aby zapobiec infiltracji bakterii.
- ✓ Biokompatybilna membrana OpenTex™ ułatwia przywieranie komórek do powierzchni.
- ✓ Przeprowadzone badanie wykazało, że powierzchnia membrany OpenTex™ jest nietoksyczna, co sprawia, że komórki dobrze przywierają do jej powierzchni.